

平成28年

火災・救急・救助統計



平成28年度更新車両
化学車Ⅱ型（緊急消防援助隊登録）
八日市消防署配備（平成29年1月）

東近江行政組合消防本部



目 次

【 概 要 】

地域別災害出動件数	1
-----------------	---

【火災統計】

近年の火災発生状況	2
地域別・署別火災発生状況	3
月別・曜日別火災発生状況	4
時間帯別火災発生状況	5
出火原因・用途別火災発生状況	6

【救急統計】

近年の救急出動状況、10年前との比較	7
地域別・署所別救急出動状況	8
月別救急出動状況	9
曜日別救急出動状況	10
年齢別搬送状況	11
時間帯別救急出動状況	12
救急現場到着・病院までの所要時間状況	13
医療機関別搬送人員状況	14
地域別・署所別救急消防出動状況	15
地域別・署所別救急支援出動状況	16

【救助統計】

地域別・署別救助発生状況	17
月別救助発生状況	18

【消防事故統計】

地域別・署別消防事故発生状況	19
月別消防事故発生状況	20

【 概 要 】

地 域 別 災 害 出 動 件 数

種別 地域別	火 災	救 急	救急消防	救急支援	救 助	消防事故
近江八幡市	22	3,575	17	190	52	88
東 近 江 市	43	4,456	48	221	90	138
日 野 町	10	862	14	49	19	21
竜 王 町	4	629	3	32	12	12
愛 荘 町	2	888	3	39	14	30
名神高速道	1	48		27	5	6
管 外		6		1	2	4
合 計	82	10,464	85	559	194	299

1 火災概要

82件の火災が発生し、前年と比べて4件の増加（前年78件）となりました。火災種別でみると建物火災が39件（同47件）と8件減少したのに対し、雑草などが燃えるその他火災が31件（同21件）と10件増加しました。出火原因の上位は、「放火・放火の疑い15件」が最も多く、次いで「たき火8件」、「たばこ7件」となっています。火災損害額が7億9千万円を超え、近年では突出した損害となりましたが、これは工場火災における特殊機械の焼損が大きく影響しています。火災による死者は、逃げ遅れによる焼死が1名で、負傷者は23名でした。

2 救急概要

10,464件の救急出動があり、9,698人を搬送しました。前年に比べて出動件数が133件、搬送人員が90人と、ともに減少しました。これは、前年に比べて管内人口が減少（-1,062人）したことと、1月だけで135件減少（暖冬による減少）したことが影響していると思われます。救急車の現場到着に要する時間が、平均8分45秒（前年8分40秒）、病院までの所要時間が平均37分28秒（同37分53秒）となっています。また、直近署所の救急車が出動できない場合において、消防隊が先行出動して応急手当を行う「救急消防出動」が85件（同106件）、消防隊が救急隊の活動支援のために出動する「救急支援出動」が559件（同415件）ありました。この「救急支援出動」が増加したのは、交通事故現場などにおける救急隊員の安全確保や、心肺停止が疑われる重症傷病者に対する活動補助、ドクターヘリ等ヘリコプターの離発着に伴う誘導や安全確保に伴う出動が増加したためです。

3 救助概要

194件の出動があり、97人を救出しました。約6割は交通事故による出動です。

4 消防事故概要

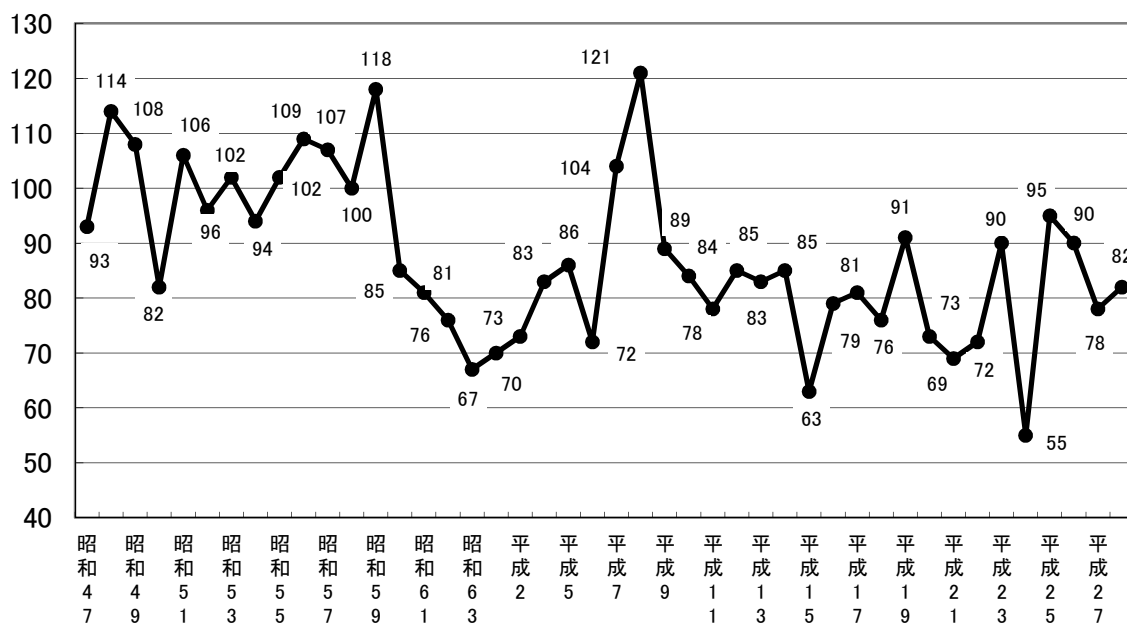
火災事件として取り扱わなかった軽微な燃焼事故や、交通事故による燃料流出等の危険排除活動など、299件の出動がありました。

【火災統計】

近年の火災発生状況

火災種別等		年 別				
		平成24年	平成25年	平成26年	平成27年	平成28年
火災件数	建物	24	47	53	47	39
	林野	1	5	5	2	1
	車両	12	14	11	8	10
	船舶	1	1			1
	航空機					
	その他	17	28	21	21	31
	計	55	95	90	78	82
焼損棟数	全焼	4	18	15	12	16
	半焼	1	2	2	6	12
	部分焼	11	19	17	11	15
	ぼや	13	29	26	44	34
	計	29	68	60	73	77
り災世帯数		14	34	23	38	33
り災人員		52	83	58	103	100
焼損面積	床面積 (㎡)	821	2,521	2,590	1,646	3,358
	表面積 (㎡)	32	118	281	138	106
	林野 (a)	3	65	22	6	97
死者		1	2	1	2	1
負傷者		8	26	11	15	23
損害額(千円)		57,730	111,578	236,501	232,835	793,320

昭和47年からの火災件数



地域別・署別火災発生状況

区分 地域別	火災件数							焼損棟数	り災世帯数	り災人員	死傷者		焼損面積			損害額 (千円)
	建物	林野	車両	船舶	航空機	その他	計				死者	負傷者	焼損床面積 (㎡)	焼損表面積 (㎡)	林野 (a)	
近江八幡市	11		2	1		8	22	25	11	36	1	11	862	30		95,706
東近江市	19	1	5			18	43	40	17	51		11	2,199	11	96	670,728
日野町	5		2			3	10	8	4	12		1	294	65	1	21,647
竜王町	4						4	4	1	1			3			206
愛荘町						2	2									4,078
名神高速道			1				1									955
合計	39	1	10	1		31	82	77	33	100	1	23	3,358	106	97	793,320

区分 署別	火災件数							焼損棟数	り災世帯数	り災人員	死傷者		焼損面積			損害額 (千円)
	建物	林野	車両	船舶	航空機	その他	計				死者	負傷者	焼損床面積 (㎡)	焼損表面積 (㎡)	林野 (a)	
近江八幡消防署	15		3	1		8	27	29	12	37	1	11	865	30		96,867
八日市消防署	6	1	1			8	16	16	9	25		5	1,433	5	96	585,943
日野消防署	6		2			5	13	9	5	13		2	296	65	1	21,824
能登川消防署	9		4			5	18	19	7	25		5	726	6		81,927
愛知消防署	3					5	8	4					38			6,759
合計	39	1	10	1		31	82	77	33	100	1	23	3,358	106	97	793,320

月別・曜日別火災発生状況

区分 月別	火災件数							焼損棟数	り災世帯数	り災人員	死傷者		焼損面積			損害額 (千円)
	建物	林野	車両	船舶	航空機	その他	計				死者	負傷者	焼損床面積 (㎡)	焼損表面積 (㎡)	林野 (a)	
1月	1		3			2	6	1				1				1,654
2月	4		1			6	11	18	6	17		3	439	8	2	47,178
3月	2	1		1		6	10	9	1	7		4	178	2	95	3,960
4月	7		1			1	9	16	10	28	1	5	719			97,118
5月	7					3	10	11	6	20		5	361	67		29,801
6月	2		1			1	4	2	2	4			22			1,451
7月						4	4									4,076
8月						6	6									16
9月	4					1	5	5	2	3		3	9	19		1,129
10月	3		1				4	3				2	102			9,321
11月	6		1			1	8	8	4	12			1,526			596,330
12月	3		2				5	4	2	9			2	10		1,286
合計	39	1	10	1		31	82	77	33	100	1	23	3,358	106	97	793,320

区分 曜日別	火災件数							焼損棟数	り災世帯数	り災人員	死傷者		焼損面積			損害額 (千円)
	建物	林野	車両	船舶	航空機	その他	計				死者	負傷者	焼損床面積 (㎡)	焼損表面積 (㎡)	林野 (a)	
日曜日	5					8	13	5	1	1		3	590	1	1	73,428
月曜日	4					3	7	13	4	10		2	180	4		6,329
火曜日	6	1	3			2	12	15	4	18		5	488	67	95	26,863
水曜日	5		2			6	13	7	6	16			88	1		31,410
木曜日	11		1	1		5	18	18	8	27		6	1,539	14		575,326
金曜日	2		3			6	11	2	1	6		2	59		1	9,307
土曜日	6		1			1	8	17	9	22	1	5	414	19		70,657
不明																
合計	39	1	10	1		31	82	77	33	100	1	23	3,358	106	97	793,320

時間帯別火災発生状況

区分 時間帯別	火災件数							焼損棟数	り災世帯数	り災人員	死傷者		焼損面積			損害額 (千円)
	建物	林野	車両	船舶	航空機	その他	計				死者	負傷者	焼損床面積 (m ²)	焼損表面積 (m ²)	林野 (a)	
0時	2					1	3	15	10	28	1	3	190	3		24,602
1時	2						2	2	1	1		1	40			2,839
2時			1			1	2									5,574
3時	1					1	2	1	1	1			22			1,430
4時	1						1	1	1	2		3	1			97
5時	1					2	3	1	1	1				1		3
6時			1				1									955
7時	2		1			1	4	11	3	8		2	350	4		16,143
8時			2				2									1,000
9時	2		1				3	2				2	84			7,653
10時			1			2	3								1	10
11時	2					4	6	2							1	18
12時			1			3	4									27
13時	4					1	5	4	1	1			474			66,047
14時	4			1		3	8	4	1	3			1,250			553,365
15時	4	1	1			2	8	11	2	13		4	186	21	95	3,952
16時	2					2	4	5	2	5			272	64		19,470
17時	2						2	3	2	5		1	14	9		1,055
18時						3	3									2
19時	3						3	4				1	224	2		40,712
20時	4					2	6	7	6	23		2	148	2		36,913
21時	1					1	2	1	1	3		1	44			4,504
22時	2		1			1	4	3	1	6		3	59			6,945
23時																
不明						1	1									4
合計	39	1	10	1		31	82	77	33	100	1	23	3,358	106	97	793,320

出火原因・用途別火災発生状況

用途別 原因別	建 物 火 災								林 野 火 災	車 両 火 災	船 舶 火 災	航 空 機 火 災	そ の 他 火 災	合 計
	専 用 住 宅	併 用 住 宅	共 同 住 宅	店 舗	工 場 ・ 作 業 場	倉 庫 ・ 納 屋	事 務 所	そ の 他						
たばこ							1	1					5	7
こんろ	1													1
かまど														
風呂かまど														
炉					1	1								2
焼却炉													1	1
ストーブ	3													3
こたつ														
ボイラー														
煙突・煙道														
排気管										2				2
電気機器							1	1					1	3
電気装置	1													1
電灯・電話等の配線	3			1	2									6
内燃機関														
配線器具				1						1				2
火あそび	2		1										1	4
マッチ・ライター										1				1
たき火						1			1				6	8
溶接機・溶断機					1	1								2
灯 火														
衝突の火花														
取 灰														
火 入 れ													1	1
放 火						1							6	7
放火の疑い	1	1									1		5	8
そ の 他	2				3	2		2		6			4	19
不明・調査中	2	1											1	4
合 計	15	2	1	2	7	6	2	4	1	10	1		31	82

※ 火災報告取扱要領に基づいて分類しています。

【救急統計】

近年の救急出動状況(出動件数)

年別 事故種別	平成24年	平成25年	平成26年	平成27年	平成28年
火 災	26	68	59	52	59
自 然 災 害	2	1	1		
水 難	3	6	6	6	9
交 通 事 故	1,253	1,287	1,209	1,160	1,143
労 働 災 害	119	141	131	148	110
運 動 競 技	70	68	67	83	90
一 般 負 傷	1,247	1,302	1,329	1,387	1,352
加 害	55	46	56	34	44
自 損 行 為	137	120	120	102	93
急 病	6,071	6,377	6,535	6,669	6,598
転 院 搬 送	824	872	825	870	890
そ の 他	110	40	55	86	76
合 計	9,917	10,328	10,393	10,597	10,464
管 内 人 口	255,682	254,943	254,150	253,547	252,485

10年前との比較(出動件数)

区分 事故種別	平成18年	平成28年	増減数	増減率
火 災	32	59	27	84%
自 然 災 害				--
水 難	2	9	7	350%
交 通 事 故	1,425	1,143	▲ 282	▲ 20%
労 働 災 害	145	110	▲ 35	▲ 24%
運 動 競 技	71	90	19	27%
一 般 負 傷	1,007	1,352	345	34%
加 害	42	44	2	5%
自 損 行 為	133	93	▲ 40	▲ 30%
急 病	4,862	6,598	1,736	36%
転 院 搬 送	712	890	178	25%
そ の 他	79	76	▲ 3	▲ 4%
合 計	8,510	10,464	1,954	23%
管 内 人 口	256,189	252,485	▲ 3,704	▲ 1%

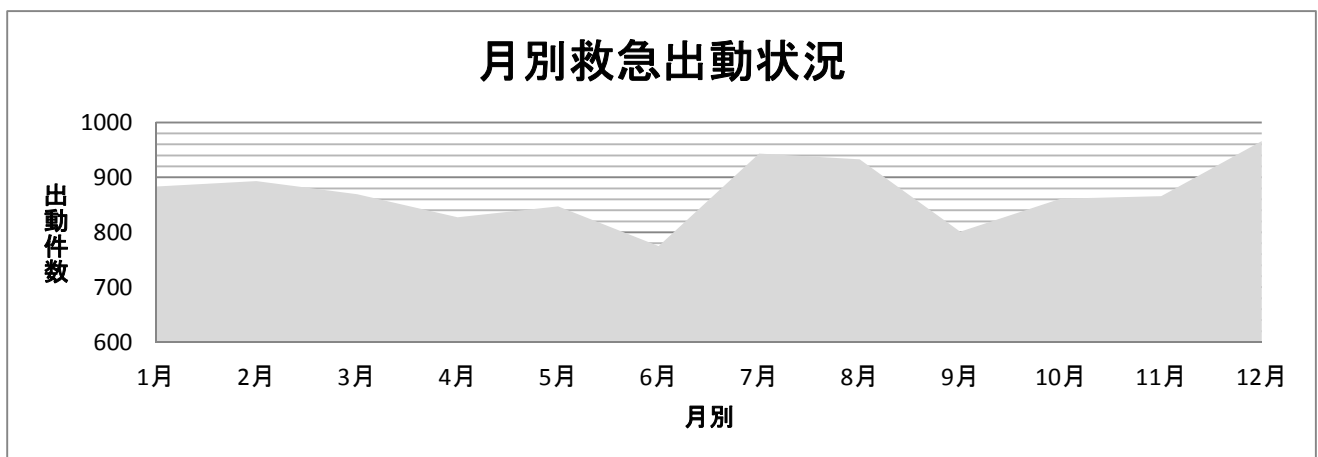
地域別・署所別救急出動状況

事故種別 地域別	火 災	自然 災害	水 難	交 通 事 故	労 働 災 害	運 動 競 技	一 般 負 傷	加 害	自 損 行 為	急 病	転 院 搬 送	そ の 他	合 計
近江八幡市	18		9	380	22	24	506	13	16	2,296	273	18	3,575
東近江市	28			496	53	35	536	17	45	2,743	461	42	4,456
日野町	7			79	12	10	107	5	15	569	52	6	862
竜王町	3			70	11	5	78	3	4	364	85	6	629
愛荘町	3			88	12	16	123	4	13	606	19	4	888
名神高速道				26			1	2		19			48
管外				4			1			1			6
合計	59		9	1,143	110	90	1,352	44	93	6,598	890	76	10,464

事故種別 署所別	火 災	自然 災害	水 難	交 通 事 故	労 働 災 害	運 動 競 技	一 般 負 傷	加 害	自 損 行 為	急 病	転 院 搬 送	そ の 他	合 計
近江八幡消防署	13		7	315	21	20	403	14	17	1,860	259	14	2,943
竜王出張所	2			111	13	8	147	3	6	589	98	8	985
八日市消防署	26			190	20	8	202	10	21	1,214	190	24	1,905
永源寺出張所				14			16	1		41	3	1	76
日野消防署				75	10	9	110	3	14	546	46	6	819
能登川消防署	18		2	148	17	8	168	3	9	849	120	7	1,349
愛知消防署				60	5	8	67	3	4	302	41		490
愛東出張所				95	10	14	109	4	8	505	72	10	827
愛知川出張所				135	14	15	130	3	14	692	61	6	1,070
合計	59		9	1,143	110	90	1,352	44	93	6,598	890	76	10,464

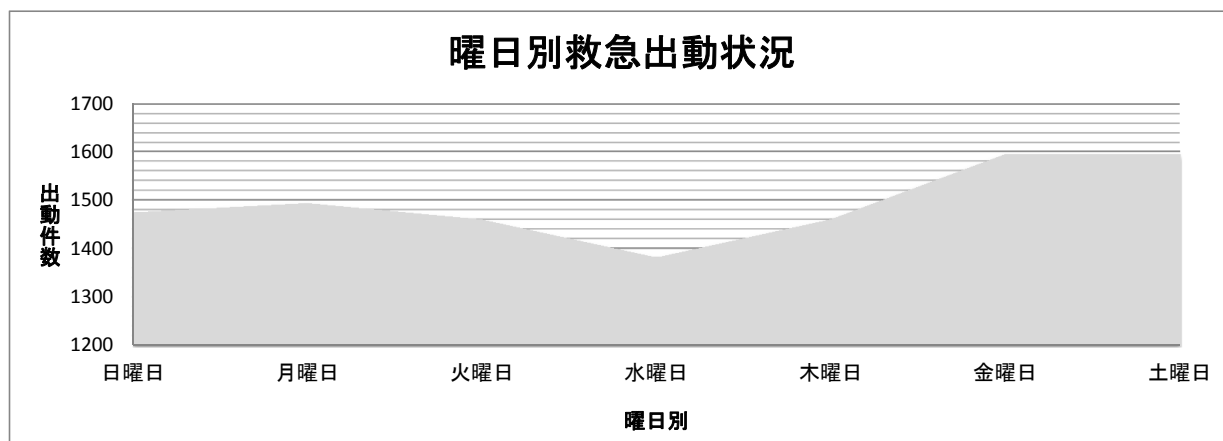
月別救急出動状況

事故種別 月別	火 災	自 然 災 害	水 難	交 通 事 故	労 働 災 害	運 動 競 技	一 般 負 傷	加 害	自 損 行 為	急 病	転 院 搬 送	そ の 他	合 計
1月	2			99	7	2	124	4	8	559	69	9	883
2月	6			95	9	5	100	3	4	591	75	5	893
3月	4			81	8	8	114	5	8	561	75	5	869
4月	8		2	88	8	6	102	5	6	520	80	2	827
5月	8		3	89	10	8	115	4	12	523	63	12	847
6月	2		2	96	9	4	78	4	12	475	83	10	775
7月	2		1	109	11	24	121	5	12	571	79	8	943
8月	4		1	107	10	5	116	3	7	608	71	1	933
9月	5			91	14	10	105	2	5	487	77	5	801
10月	4			100	8	8	148	2	7	509	68	7	861
11月	8			88	3	8	102	2	5	570	75	5	866
12月	6			100	13	2	127	5	7	624	75	7	966
合 計	59		9	1,143	110	90	1,352	44	93	6,598	890	76	10,464



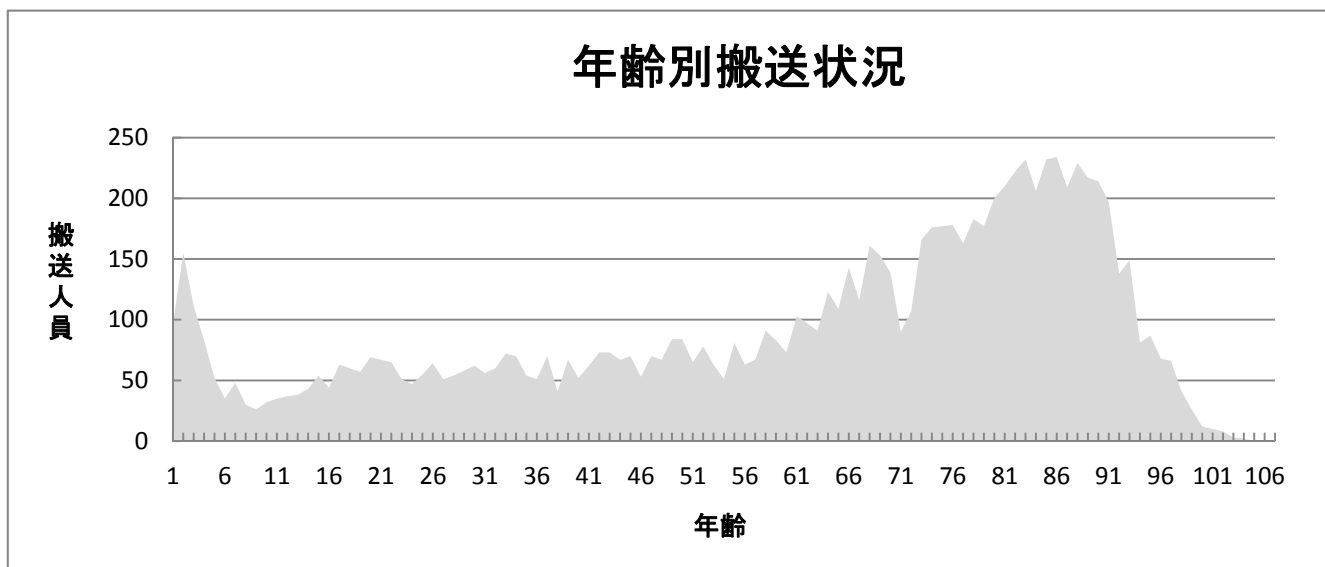
曜日別救急出動状況

事故種別 曜日別	火 災	自然 災害	水 難	交 通 事 故	労 働 災 害	運 動 競 技	一 般 負 傷	加 害	自 損 行 為	急 病	転 院 搬 送	そ の 他	合 計
日曜日	6		2	143	5	39	214	6	14	993	42	11	1,475
月曜日	8		1	165	20	7	175	7	10	953	143	5	1,494
火曜日	10		1	165	19	4	184	5	10	898	151	13	1,460
水曜日	4		1	134	17	6	170	6	12	876	143	13	1,382
木曜日	11		2	177	11	2	180	9	24	919	115	11	1,461
金曜日	7			189	19	7	197	5	14	974	170	14	1,596
土曜日	13		2	170	19	25	232	6	9	985	126	9	1,596
合計	59		9	1,143	110	90	1,352	44	93	6,598	890	76	10,464



年齢別搬送状況

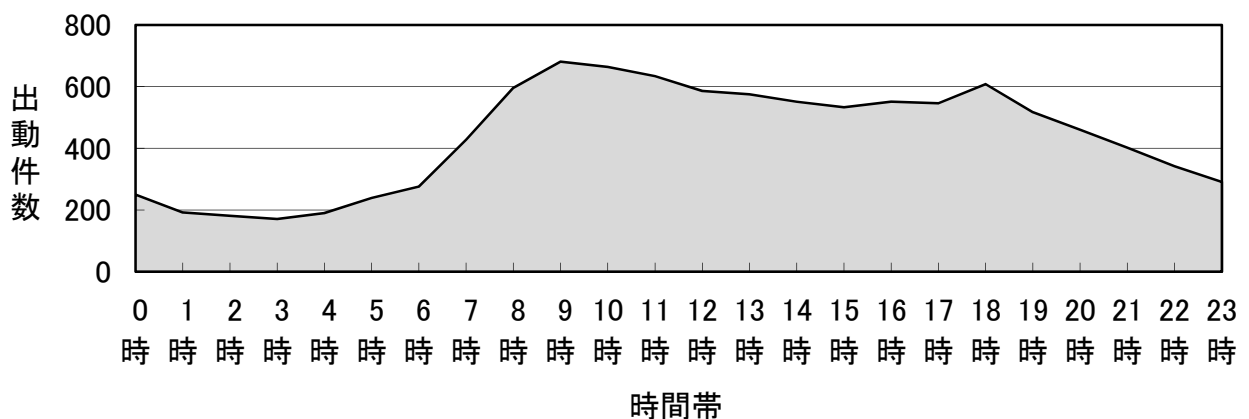
事故種別 年齢(歳)別	火 災	自然 災害	水 難	交 通 事 故	労 働 災 害	運 動 競 技	一 般 負 傷	加 害	自 損 行 為	急 病	転 院 搬 送	そ の 他	合 計
0-4	2			42			94			302	57		497
5-9	3			38		3	45			74	8		171
10-14	1			49		45	23	5	1	72	11		207
15-19				114	3	18	15	7	3	123	10		293
20-24	3			128	6	3	8	3		120	14		285
25-29	1			82	7	5	9	1	9	152	23		289
30-34	1			66	7	2	24	1	7	180	24		312
35-39	3			70	8	2	17		7	152	20	1	280
40-44	1		1	84	15	2	22	4	7	184	25		345
45-49	1		1	73	11	1	29	2	8	204	28		358
50-54				74	16	2	28	2	3	187	26		338
55-59				69	9	1	38	3	3	226	28		377
60-64	1			61	10	2	56	2	3	342	46		523
65-69	1		1	86	7	2	91	1	1	451	71		712
70-74	1			57	6		107	2	4	466	73		716
75-79	1			54	2	1	145	2		604	92		901
80以上	2			66	1	1	522	1	2	2,176	323		3,094
合 計	22		3	1,213	108	90	1,273	36	58	6,015	879	1	9,698



時間帯別救急出動状況

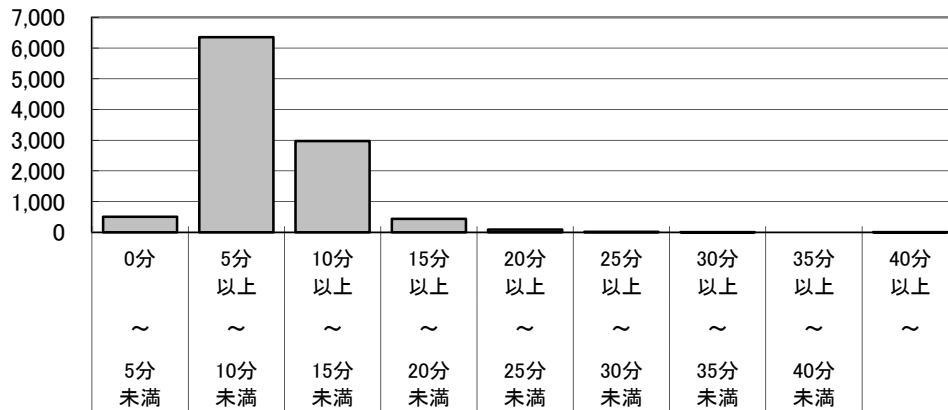
事故種別 時間帯別	火 災	自然 災害	水 難	交 通 事 故	労 働 災 害	運 動 競 技	一 般 負 傷	加 害	自 損 行 為	急 病	転 院 搬 送	そ の 他	合 計
0時	1			19	1		27	2	2	192	6		250
1時	2			13	1		19	1	3	148	4	1	192
2時	3			14	1		14	2	3	136	4	4	181
3時	2			8	1	2	11	2	1	140	3	1	171
4時	3			9	3		17		2	151	3	2	190
5時	4			24			19	1	2	186		3	239
6時	1			32	1		46		4	188	1	3	276
7時	2			76	3		49		5	286	4	3	428
8時	2			97	6		82		5	387	16	1	596
9時	1		2	61	19	6	78	3	3	409	95	4	681
10時	3		2	55	5	14	87	4	7	369	115	3	664
11時	1		2	62	15	9	80	1	5	349	106	4	634
12時	1			55	4	9	65		6	345	99	2	586
13時	3		1	67	12	13	94		4	309	68	4	575
14時	7		1	52	9	12	96		5	304	59	6	551
15時	3			68	8	4	81	1	3	316	45	4	533
16時	3			74	7	8	70	4	1	290	90	4	551
17時	3			79	3	5	88	1	6	302	57	2	546
18時	1			80	7	3	81	5	7	371	49	4	608
19時	4			64	1	2	64	2	2	344	29	5	517
20時	2			62	3		59		5	315	12	2	460
21時	2		1	30		3	60	6	3	280	16	1	402
22時	5			22			37	6	6	255	6	5	342
23時				20			28	3	3	226	3	8	291
合 計	59		9	1,143	110	90	1,352	44	93	6,598	890	76	10,464

時間帯別救急出動状況



救急現場到着までの所要時間状況

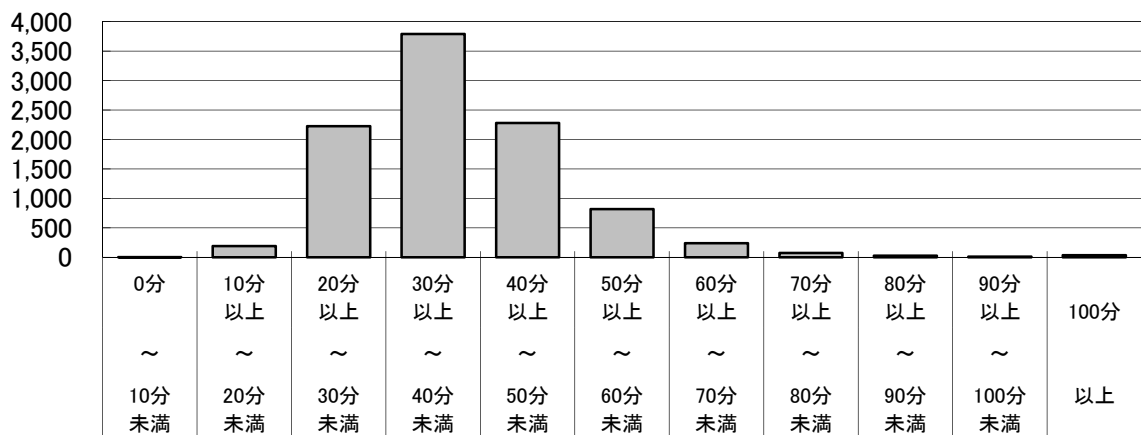
所要時間	平均時間	0分	5分以上	10分以上	15分以上	20分以上	25分以上	30分以上	35分以上	40分以上
		5分未満	10分未満	15分未満	20分未満	25分未満	30分未満	35分未満	40分未満	
件数	8分45秒	506	6,357	2,973	441	90	14	5		2
比率		4.87%	61.20%	28.62%	4.25%	0.87%	0.13%	0.05%		0.02%



- ※ 覚知から現場到着までの時間を集計しています。
- ※ 途中引揚を除いて集計しています。

病院までの所要時間状況

所要時間	平均時間	0分	10分以上	20分以上	30分以上	40分以上	50分以上	60分以上	70分以上	80分以上	90分以上	100分以上
		10分未満	20分未満	30分未満	40分未満	50分未満	60分未満	70分未満	80分未満	90分未満	100分未満	
搬送人員	37分28秒	5	190	2,225	3,790	2,280	819	239	74	29	12	35
比率		0.05%	1.96%	22.94%	39.08%	23.51%	8.45%	2.46%	0.76%	0.30%	0.12%	0.36%



- ※ 覚知から医療機関へ到着するまでの時間を集計しています。
- ※ 医療機関等へ搬送したもののみを集計しています。

医療機関別搬送人員状況

事故種別 医療機関別		火	自然	水	交通	労働	運動	一般	加	自	急	転	そ	合	比
		災	災害	難	事故	災害	競技	負傷	害	損行為	病	院搬送	他の	計	率
※	近江八幡市立 総合医療センター	14		2	524	34	33	661	18	25	2,980	457	1	4,749	49.0%
※	東近江 総合医療センター	7			294	23	17	230	9	18	1,128	117		1,843	19.0%
※	湖東記念病院				95	6	12	109	1	1	570	119		913	9.4%
※	日野記念病院				84	8	8	93	2	5	305	24		529	5.5%
※	東近江市立 能登川病院				98	4	6	52	1		265	10		436	4.5%
	財団法人豊郷病院				31	1		37	1	5	137	9		221	2.3%
	彦根市立病院				23	1	7	26		1	140	18		216	2.2%
	済生会滋賀県病院	1		1	23	22	3	11	1		61	11		134	1.4%
※	東近江敬愛病院				20	2	1	24			73	4		124	1.3%
	県立成人病センター				1			5			79	10		95	1.0%
	滋賀医科大学 附属病院				4	2	1	3			31	52		93	1.0%
	公立甲賀病院				4	2	1	5	1		73	6		92	0.9%
	ヴォーリズ記念病院				2			2			71	4		79	0.8%
	東近江市立 蒲生医療センター							4		1	27	2		34	0.4%
	その他の医療機関等				10	3	1	11	2	2	75	36		140	1.4%
合計		22		3	1,213	108	90	1,273	36	58	6,015	879	1	9,698	100.0%

※ 管内の救急告示病院

地域別・署所別救急消防出動状況

救急要請が重なり直近署所の救急車が出動できない場合において、消防隊が救急現場に先行出動して応急手当を行う「救急消防出動」を実施しています。

事故種別 地域別	火災	自然災害	水難	交通事故	労働災害	運動競技	一般負傷	加害	自損行為	急病	その他	合計
近江八幡市				4			3			10		17
東近江市				4			6		2	36		48
日野町				1			1			12		14
竜王町				2			1					3
愛荘町									1	2		3
名神高速道												
管外												
合計				11			11		3	60		85

事故種別 署所別	火災	自然災害	水難	交通事故	労働災害	運動競技	一般負傷	加害	自損行為	急病	その他	合計
近江八幡消防署				4			2			10		16
竜王出張所				2			1			3		6
八日市消防署				4			3		2	21		30
永源寺出張所												
日野消防署				1			2			12		15
能登川消防署							3			13		16
愛知消防署									1	1		2
愛東出張所												
愛知川出張所												
合計				11			11		3	60		85

* 竜王出張所には移転前の南消防出張所を含みます。

地域別・署所別救急支援出動状況

消防隊が、救急隊の活動補助や安全確保のために出動する「救急支援出動」を実施しています。

支援内容別 地域別	収容補助	安全支援 (交通危険)	安全支援 (人的危険)	CPA支援	へリ支援	その他の 活動支援	合 計
近 江 八 幡 市	63	26	6	58	32	5	190
東 近 江 市	72	38	11	33	56	11	221
日 野 町	10	8	1	6	16	8	49
竜 王 町	9	4	2	4	11	2	32
愛 荘 町	10	7	4	10	6	2	39
名 神 高 速 道		27					27
管 外		1					1
合 計	164	111	24	111	121	28	559

支援内容別 署所別	収容補助	安全支援 (交通危険)	安全支援 (人的危険)	CPA支援	へリ支援	その他の 活動支援	合 計
消 防 本 部				1	1		2
近江八幡消防署	50	33	4	54	32	7	180
竜王出張所	6	6	1	2	5	3	23
八日市消防署	41	27	9	20	34	5	136
永源寺出張所	2			1			3
日野消防署	16	8	2	6	17	8	57
能登川消防署	32	21	2	9	18	3	85
愛知消防署	14	15	5	17	12	2	65
愛東出張所	3	1	1		1		6
愛知川出張所				1	1		2
合 計	164	111	24	111	121	28	559

* 竜王出張所には移転前の南消防出張所を含みます。

【救助統計】

地域別・署別救助発生状況

事故種別 地域別	火 災	交 通 事 故	水 難 事 故	自 然 災 害	事機 械に よ る	事建 物等 によ る	酸ガ 欠ス 事及 故び	破 裂 事 故	のそ 事の 故他	件 数 合 計	被 救 助 者 数
近江八幡市	1	31	7		1	8			4	52	36
東近江市		55	3		3	11	1		17	90	39
日野町		11	1		2	2			3	19	8
竜王町		8			2				2	12	6
愛荘町		11			1	1			1	14	5
名神高速道		5								5	2
管外		1							1	2	1
合計	1	122	11		9	22	1		28	194	97

事故種別 署別	火 災	交 通 事 故	水 難 事 故	自 然 災 害	事機 械に よ る	事建 物等 によ る	酸ガ 欠ス 事及 故び	破 裂 事 故	のそ 事の 故他	件 数 合 計	被 救 助 者 数
近江八幡消防署	1	41	7		3	8			6	66	42
八日市消防署		36			2	6	1		13	58	25
日野消防署		17	1		2	3			4	27	13
能登川消防署		9	2			4			3	18	7
愛知消防署		18	1		2	1			1	23	9
管外		1							1	2	1
合計	1	122	11		9	22	1		28	194	97

「その他の事故」で主なものは、山岳救助が13件、車両閉じ込め6件(交通事故以外で子供がロック、車内での自損行為)などです。

月別救助発生状況

事故種別 月別	出 動 件 数									合 計
	火 災	交 通 事 故	水 難 事 故	自 然 災 害	機 械 による 事 故	建 物 等 による 事 故	ガ ス 及 び 酸 欠 事 故	破 裂 事 故	そ の 他 の 事 故	
1月		13				4			1	18
2月		13								13
3月		3			1	3				7
4月	1	8	3		2	3			4	21
5月		5	1			3			9	18
6月		12	5		3	1	1		1	23
7月		13			1	2			3	19
8月		10	1			1			2	14
9月		9	1			2				12
10月		14			1	2			3	20
11月		10							2	12
12月		12			1	1			3	17
合 計	1	122	11		9	22	1		28	194
被救助者数	2	44	9		2	23			17	97

【消防事故統計】

地域別・署別消防事故発生状況

事故種別 地域別	無損火災（雑草火災除く）	爆発現象（被害が軽微）	小規模な雑草火災	破 裂 事 故	電気機器等の発熱、発火	燃焼器具等の使用放置	交通事故による燃料流出等	危険物の漏洩、流出	ガスの漏洩	たき火の放置	自然災害対応	各種機器の誤発報	いたずら・虚報	誤報通報（誤認）	その他	合計
近江八幡市	2		4			2	25	2	1	16		13	1	16	6	88
東近江市	7		5		2		27	4	1	17	1	27	9	22	16	138
日野町	1		3				5			4	1	5		1	1	21
竜王町	1		1				9				1					12
愛荘町	1		1				7	1		2		4	1	8	5	30
名神高速道							1	1						3	1	6
管外							1								3	4
合計	12		14		2	2	75	8	2	39	3	49	11	50	32	299

事故種別 署別	無損火災（雑草火災除く）	爆発現象（被害が軽微）	小規模な雑草火災	破 裂 事 故	電気機器等の発熱、発火	燃焼器具等の使用放置	交通事故による燃料流出等	危険物の漏洩、流出	ガスの漏洩	たき火の放置	自然災害対応	各種機器の誤発報	いたずら・虚報	誤報通報（誤認）	その他	合計
近江八幡消防署	3		5			2	34	2	1	16	1	13	1	16	6	100
八日市消防署	6		2		2		9	3	1	6	1	18	8	15	7	78
日野消防署	1		4				10			4	1	8		5	2	35
能登川消防署	1		1				10	1		8		4		4	9	38
愛知消防署	1		2				10	2		5		6	2	10	5	43
管外							2								3	5
合計	12		14		2	2	75	8	2	39	3	49	11	50	32	299

月別消防事故発生状況

事故種別	月別												合計
	1月	2月	3月	4月	5月	6月	7月	8月	9月	10月	11月	12月	
無損火災(雑草火災除く)	2		1	3	1	1		2	1	1			12
爆発現象(被害が軽微)													
小規模な雑草火災		1	2		4	2		3		2			14
破裂事故													
電気機器等の発熱、発火		2											2
燃焼器具等の使用放置				1								1	2
交通事故による燃料流出等	6	6	3	5	6	9	5	9	3	5	7	11	75
危険物の漏洩、流出	1			3	1	2		1					8
ガスの漏洩										1	1		2
たき火の放置	2	2	7	2	3	4	5	4	2	4	3	1	39
自然災害対応		1							1			1	3
各種機器の誤発報	4	3	4	2	6	5	9	1	3	2	6	4	49
いたずら・虚報			1	1				7			1	1	11
誤報通報(誤認)	7	5	3	1	4	5	2	9	4	5	1	4	50
その他	2	3			3	2	2	6	6	3	4	1	32
合計	24	23	21	18	28	30	23	42	20	23	23	24	299

全国統一防火標語
消しましょう その火その時 その場所で



東近江行政組合消防本部

〒527-0037

滋賀県東近江市東今崎町 5 番 3 3 号

Tel. 0748-22-7600

Fax. 0748-22-7608

URL. <http://www.eastomi.or.jp>